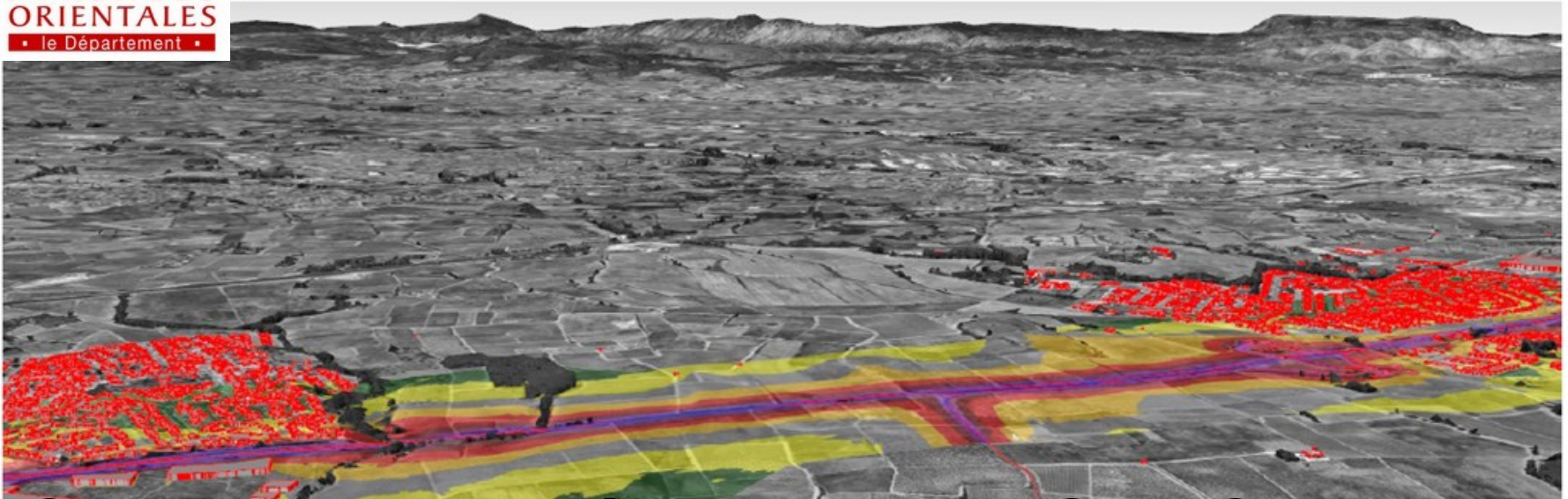




RD 900 Requalification Perpignan Pollestres



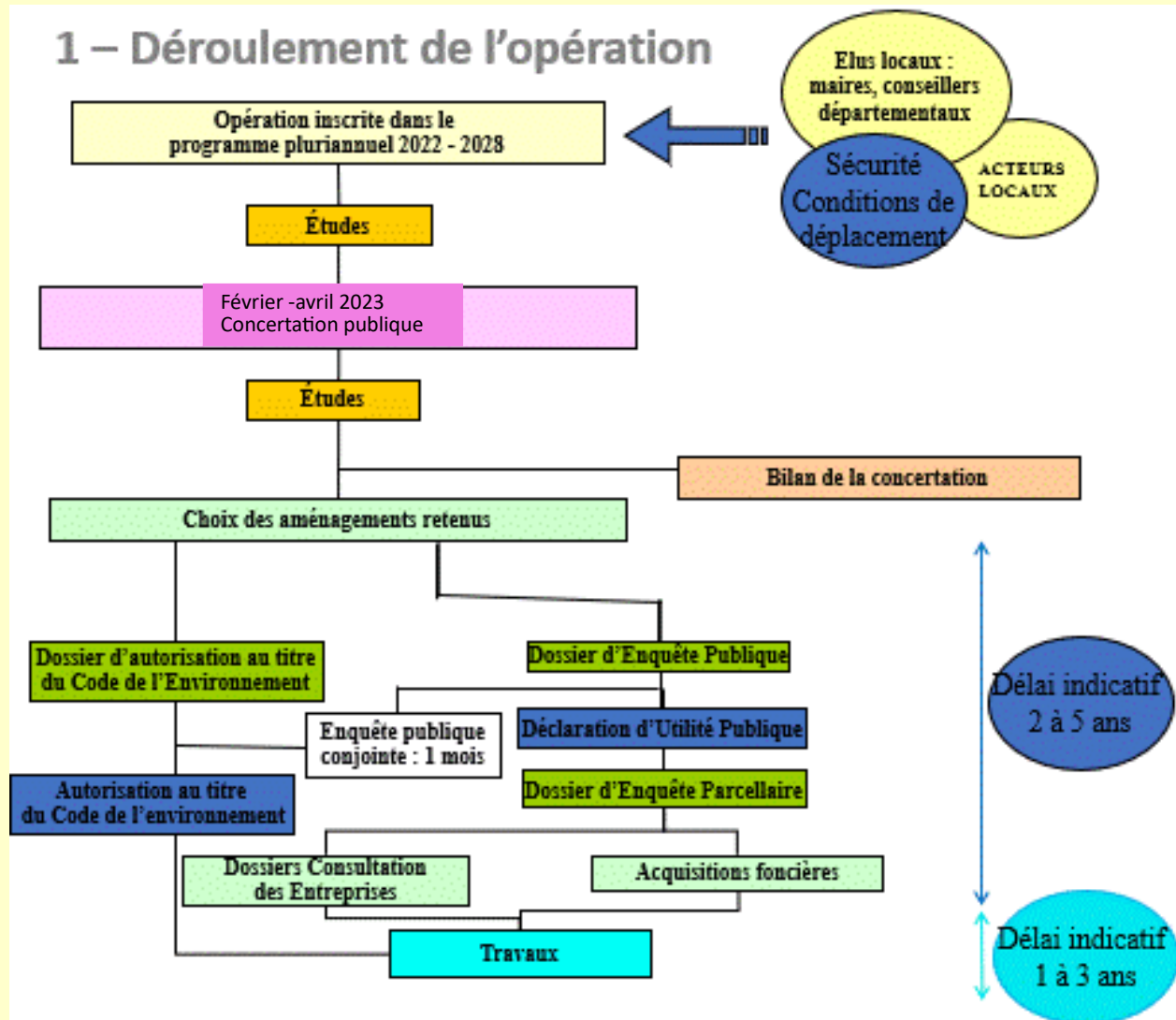
***Concertation préalable lieux Site C. Bourquin
Porte d'Espagne / Mairie de Pollestres***



Ordre du jour

- 1 – Déroulement de l'opération
- 2 – Contexte du projet
- 3 – Résultat des études réalisées
- 4 – Projet envisagé
- 5 – Eléments de planning

1 – Déroulement de l'opération



1 – Déroulement de l'opération – Modalités de concertation publique

Objectifs de la concertation :

- Éclairer les décisions du maître d'ouvrage par la connaissance du plus grand nombre d'enjeux à considérer, des contraintes, des divergences et des impacts prévisibles
- Légitimer en conséquence les raisons de ces choix, notamment vis-à-vis de ceux pour lesquels le maître d'ouvrage n'aura pas pris en compte les attentes
- Améliorer globalement la qualité du projet, ses avantages, d'optimiser son coût et minimiser ses impacts
- Durée : 2 mois à compter de la première réunion de concertation

1 – Déroulement de l'opération – Modalités de concertation publique

- Supports accessibles sur le site du Département

<https://www.ledepartement66.fr/RD900PerpignanPollestres/>

Observations avant la clôture :

➤ Par courrier postal – Adresse du Département

➤ Par courrier électronique

RD900PerpignanPollestres@cd66.fr

- Avis diffusés sur le site du Département pendant la durée de la concertation
- Bilan en fin de concertation

2 – Contexte du projet

- La RD 900 entre Perpignan Porte d'Espagne et Pollestres a fait l'objet dans les années 1990 d'adaptation visant à fluidifier la circulation via la mise à 2x2 voies de sections au niveau de Perpignan Porte d'Espagne et de Pollestres.
- Les ouvrages existants (échangeur du Mas Bon secours) ont anticipé une évolution de cette infrastructure à 2x2 voies.
- L'évolution de la circulation rend maintenant ce projet nécessaire
- La création de la ZAC Olympeo à Pollestres prévoit l'aménagement d'un carrefour giratoire à l'entrée de Pollestres

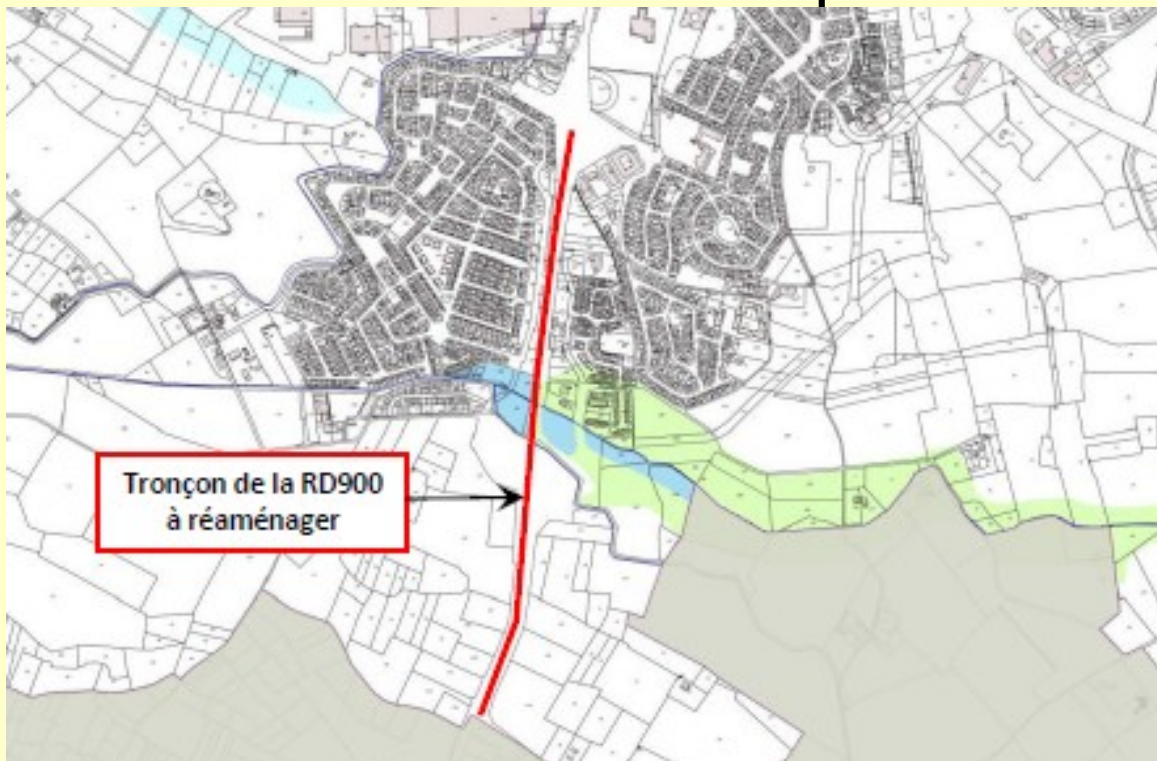
2 – Contexte du projet

- Etude de trafic réalisée en 2018 dans le cadre d'une étude plus générale sur le Sud de l'Agglomération de Perpignan
- Saturation du trafic dès 2030



3 – Résultats des études – Diagnostic - Hydraulique

- Des bassins versants déjà interceptés par des réseaux en majorité centennaux sauf exception
- Une zone inondable en point bas le long de fontcouverte

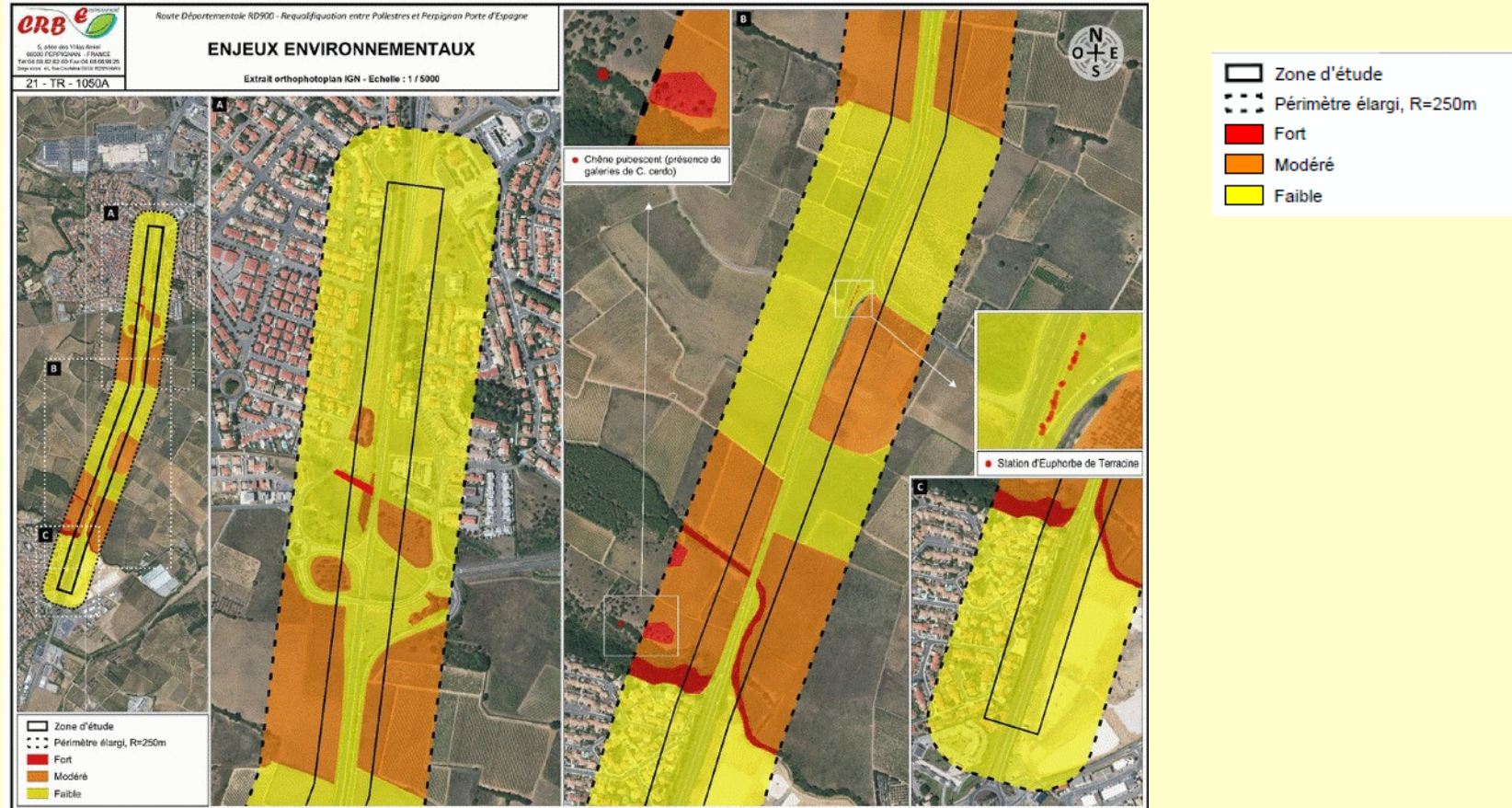


Légende

- ▭ Limites communales
- Aléa très fort
- Aléa fort
- Aléa modéré
- Aléa faible
- Surfaces en eau

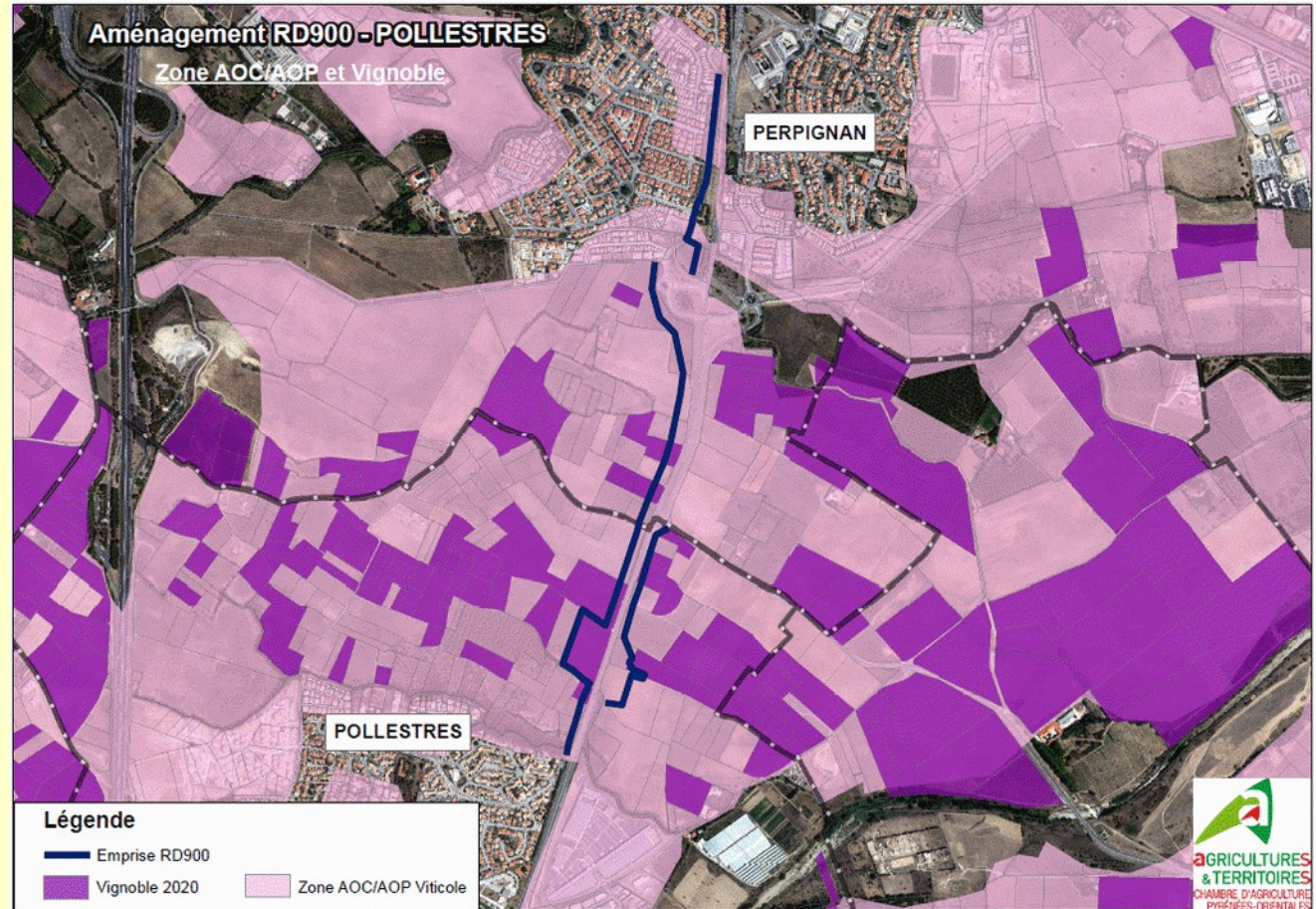
3 – Résultats des études – Diagnostic - Faune Flore Habitats

- Sensibilités limités avec quelques enjeux ponctuels et en partie Sud du Projet (entrée de Pollestres)



3 – Résultats des études – Diagnostic - Agricole

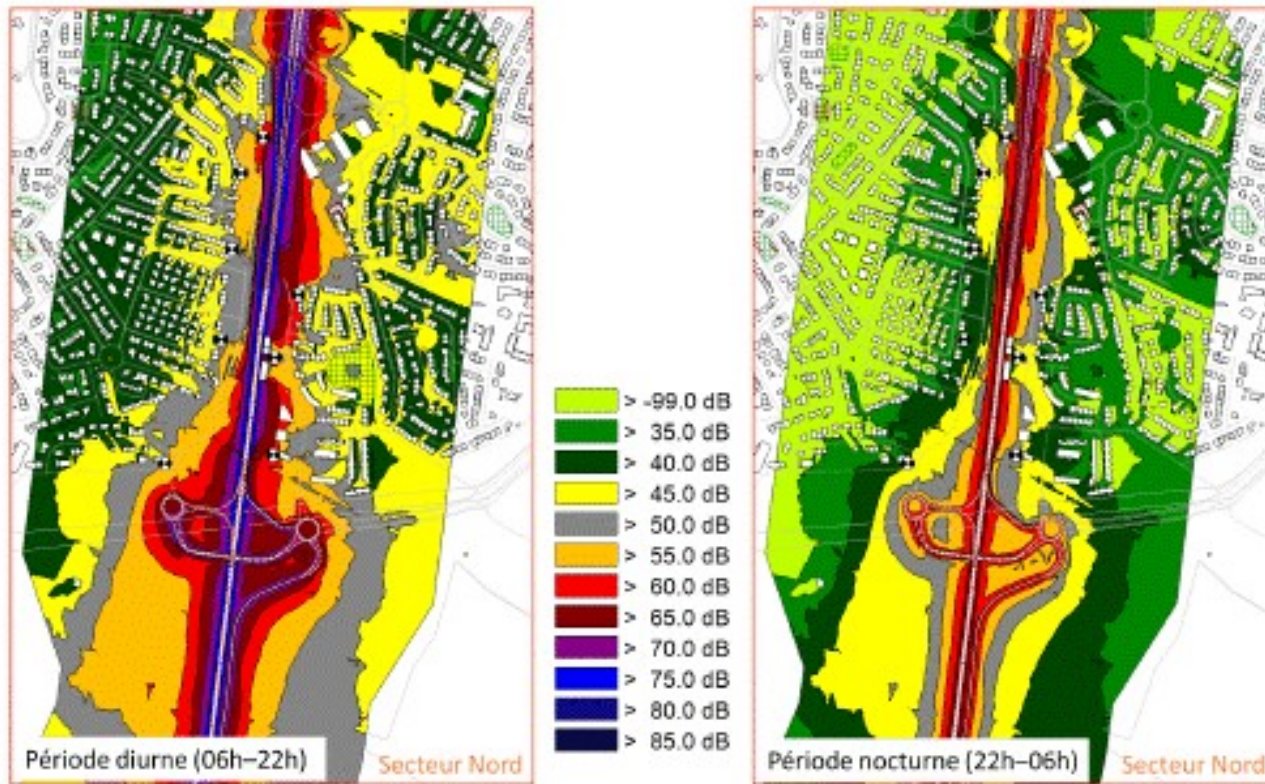
Enjeux limités du fait du type de projet sous réserve de rétablissement des accès



3 – Résultats des études – Diagnostic – Acoustique - Nord

- Situation existante acceptable à 2030 et 2050 avec protection acoustique existante - excepté Mas Bon Secours (Seuil 70 dBA franchit – Point noir bruit)

EDL 2050 – Cartographie horizontale à une hauteur de 2m

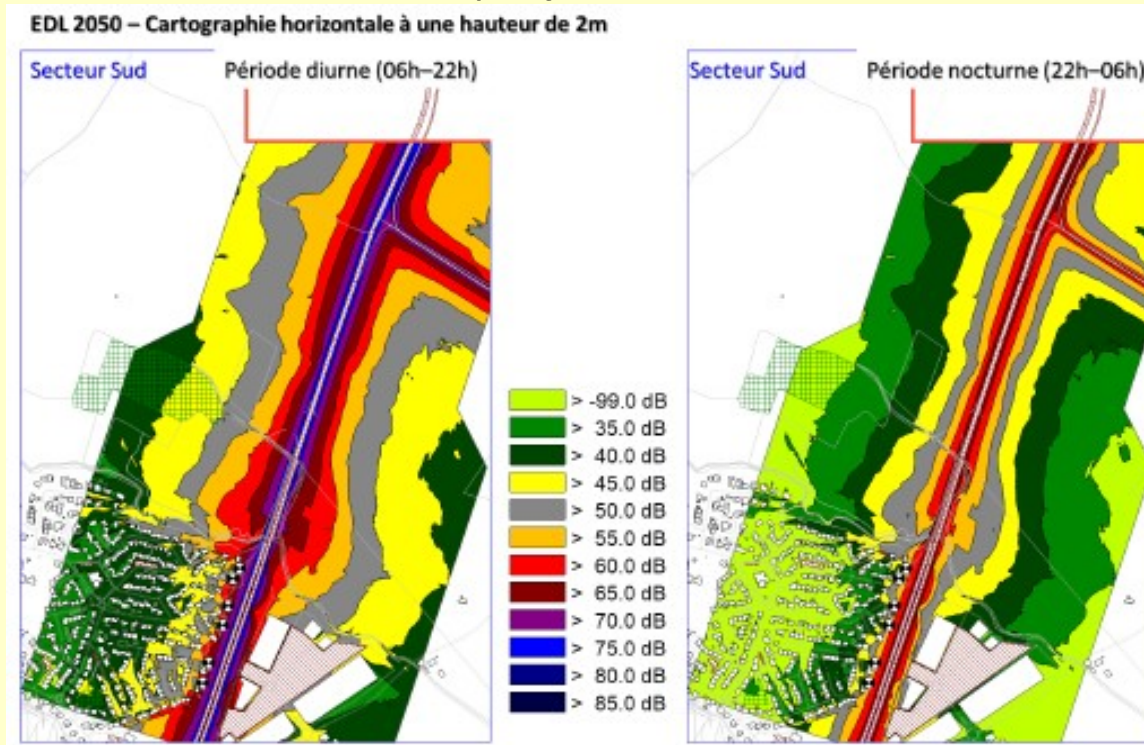


Façade exposée

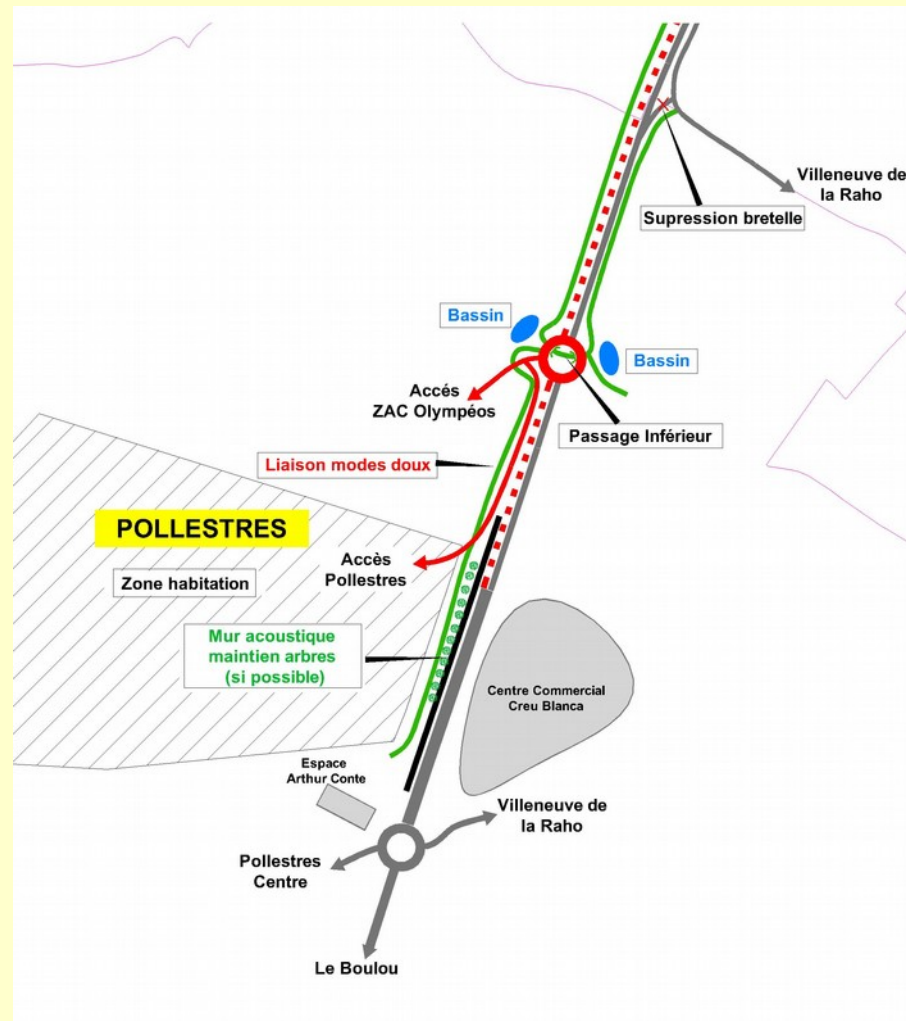
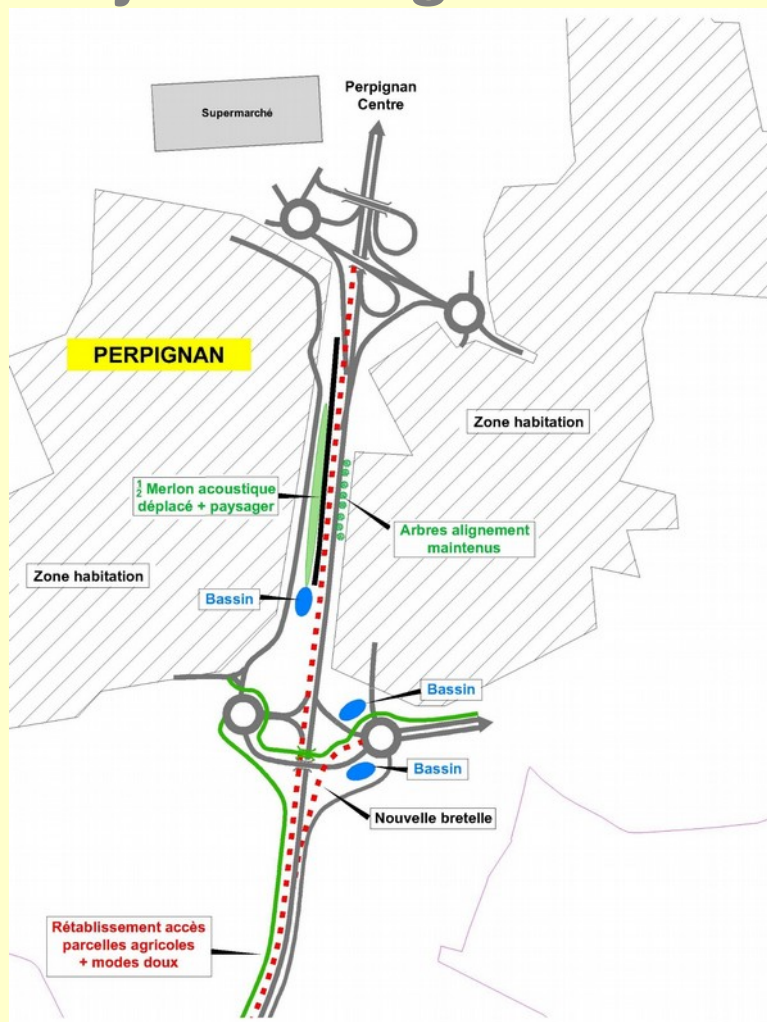


3 – Résultats des études – Diagnostic – Acoustique - Nord

- Situation existante – niveaux sonores élevés pour les riverains mais en dessous des seuils réglementaires (<70 dBA) à 2030 – Dépassement de ce seuil sur certains points à 2050.
- Pas d'augmentation + 2dBA du fait du projet – Pas de mesures correctives obligatoires avant 2050



4 – Projet envisagé



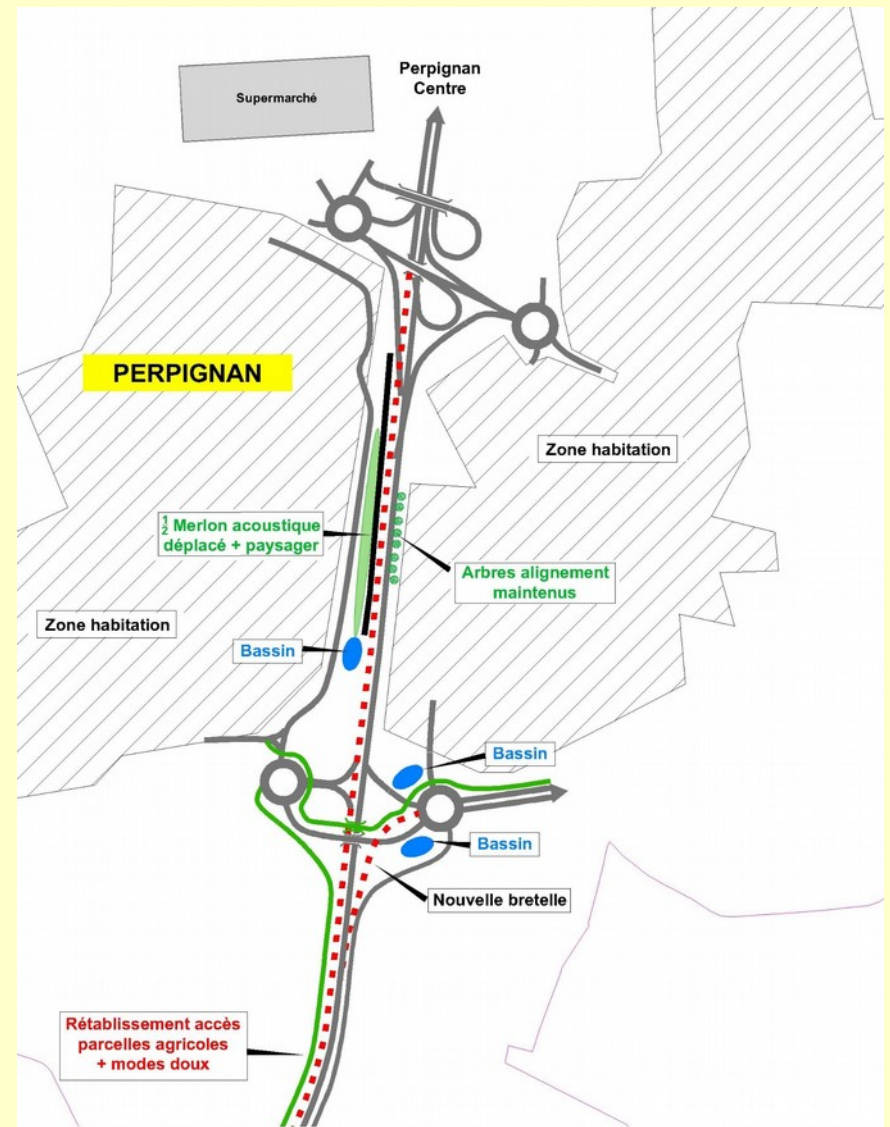
4 – Projet envisagé

Présentation générale du projet :

- Mise à 2X2 voies pour fluidifier le trafic = moins impactant qu'un nouveau tracé
- Réduction des emprises a minima pour éviter les impacts environnementaux et agricoles
- Rétablissement des accès aux parcelles agricoles par des contre-allées sécurisées
- Création de liaisons modes doux entre Perpignan et Pollestres et entre les quartiers Porte d'Espagne et Catalunya
- Amélioration des mesures de réduction des impacts acoustiques

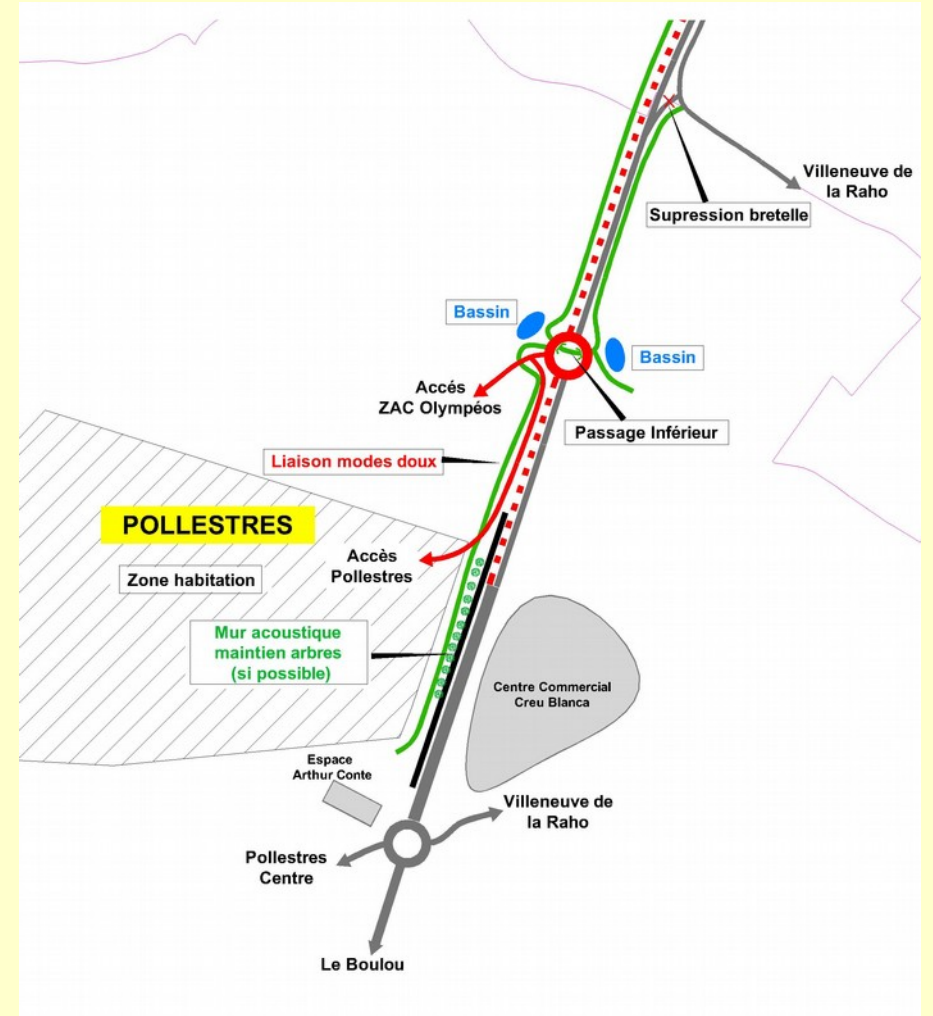
4 – Projet envisagé - Perpignan

- Nouvelle bretelle Porte d'Espagne + lisible
- Rétablissement accès agricole
- Continuité modes doux (1 passerelle)
- Compensations hydrauliques
- Protections acoustiques (voir détail)
- Aménagements paysagers de l'entrée de ville (voir détail)



4 – Projet envisagé - Pollestres

- Accès Pollestres sécurisé
- Rétablissement accès agricole
- Continuité modes doux (1 passage inférieur)
- Compensations hydrauliques
- Protections acoustiques (voir détail)
- Aménagements paysagers de l'entrée de ville (voir détail)

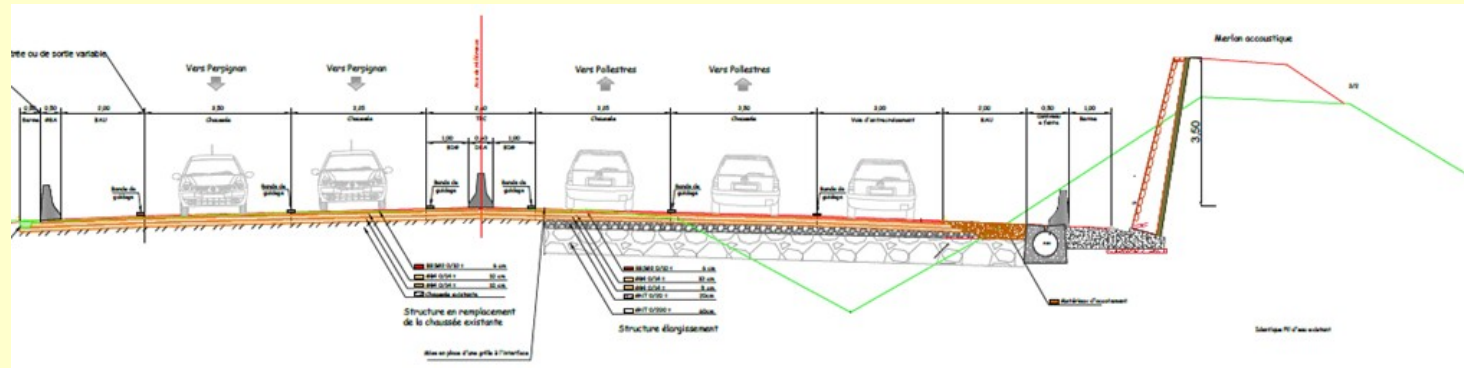


4 – Résultats des études – Acoustique Perpignan

Traitement complémentaire étudié au niveau du mas bon secours



- Merlon terre 3,50 m côté habitation avec mur paysager côté RD 900
- Revêtement de surface route acoustique
- Limitation vitesse 90 km/h
- Traitement Mas Bon Secours fenêtres en façade et ouvertures portail

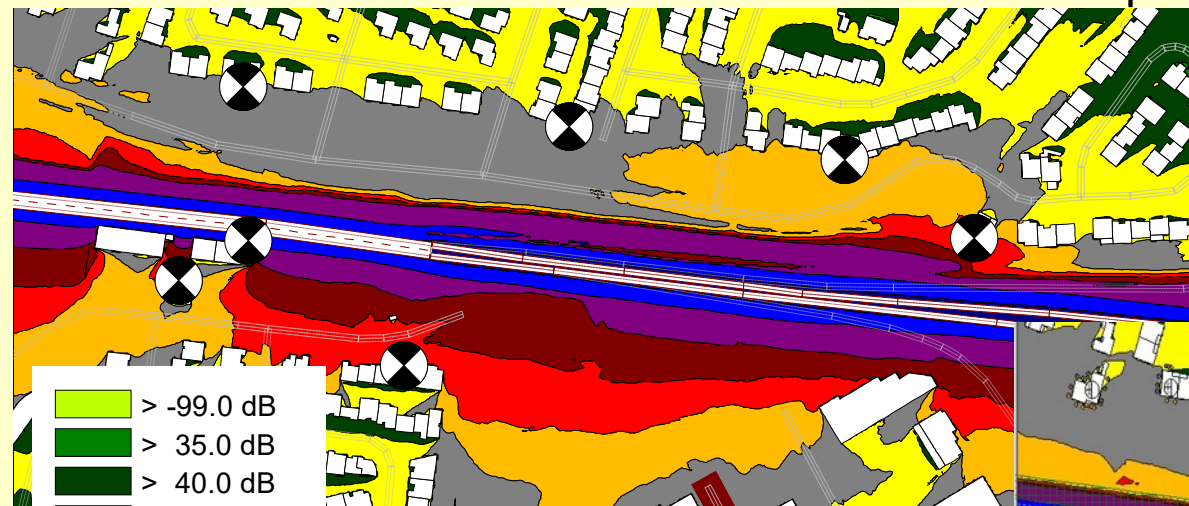


Façade exposée

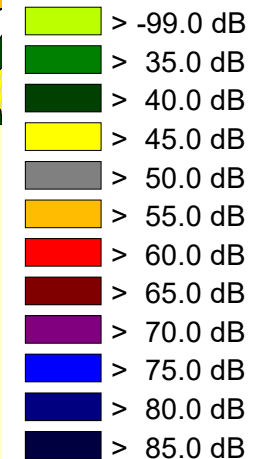


4 – Résultats des études – Acoustique Perpignan

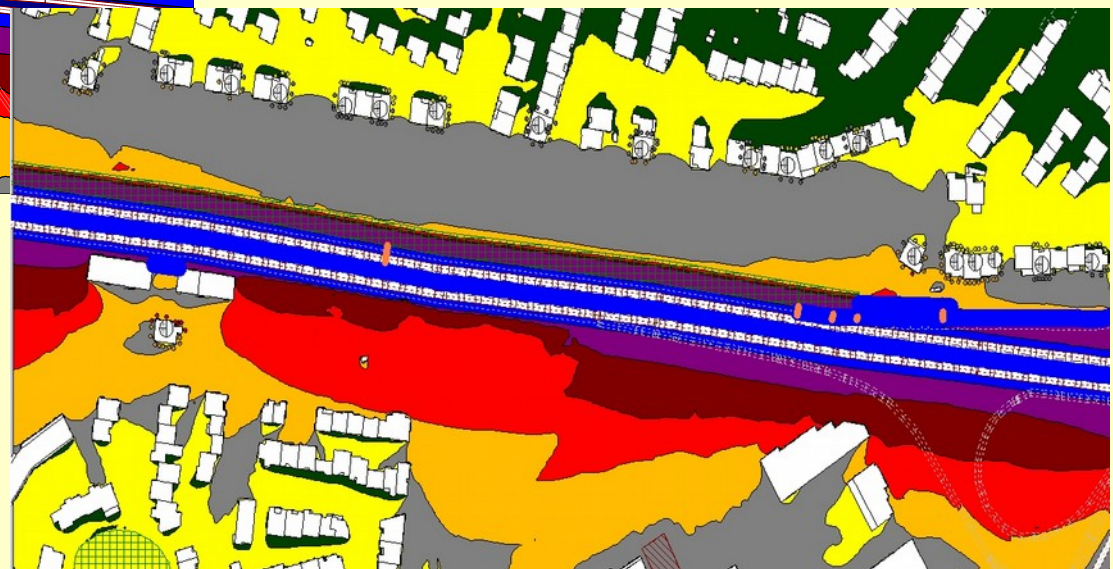
- Maintien de la situation actuelle pour toutes les habitations (niveaux sensiblement équivalents)
- Amélioration au niveau du Mas Bon Secours par de la protection individuelle



2030 – Diurne
Etat projet avec protections



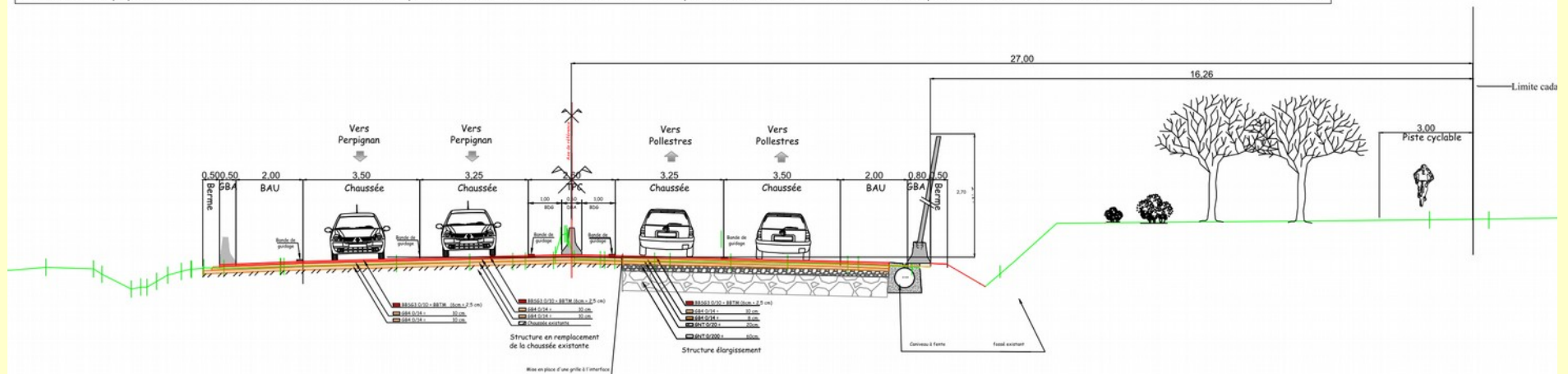
2030 – Diurne
Configuration actuelle



4 – Projet envisagé – Acoustique Pollestres

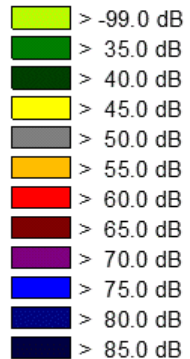
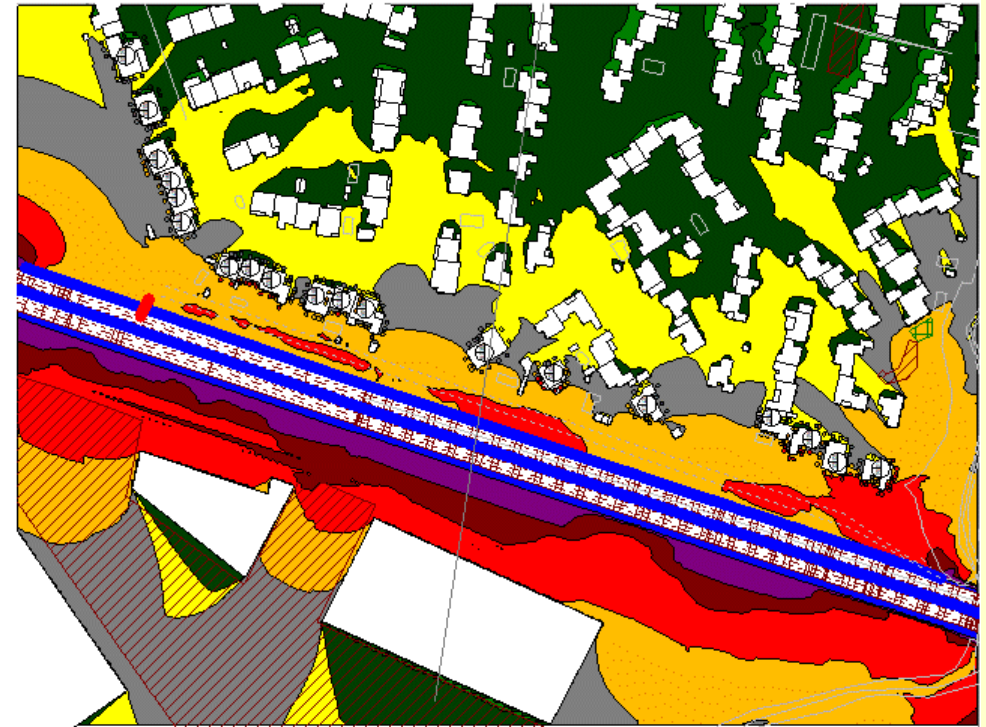
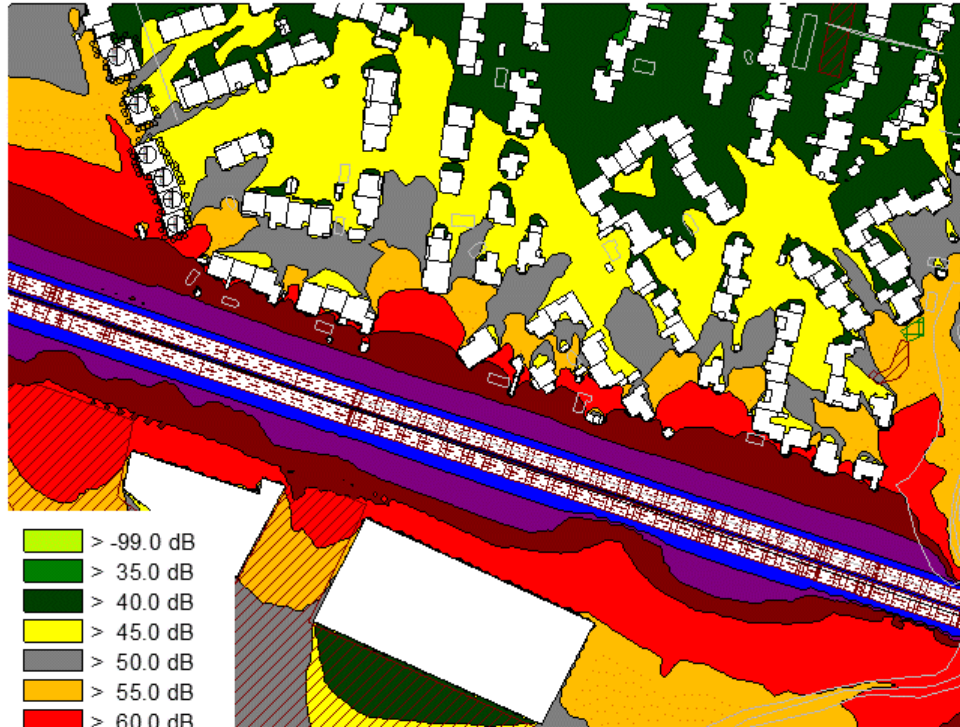
- Option mur acoustique matricé 2,7 m
- Revêtement de surface route acoustique
- Limitation vitesse 90 km/h
- Maintien arbres existants (dans la mesure du possible)

Profil applicable sur toute la portion relative à la protection acoustique Pollestres du P166 à la fin



4 – Projet envisagé – Acoustique Pollestres

- Réduction importante des niveaux de bruit pour toutes les habitations



2030 – Diurne
Configuration actuelle

2030 – Diurne
Etat projet avec protections

4 – Projet envisagé – Paysager Perpignan



4 – Projet envisagé – Paysager Perpignan



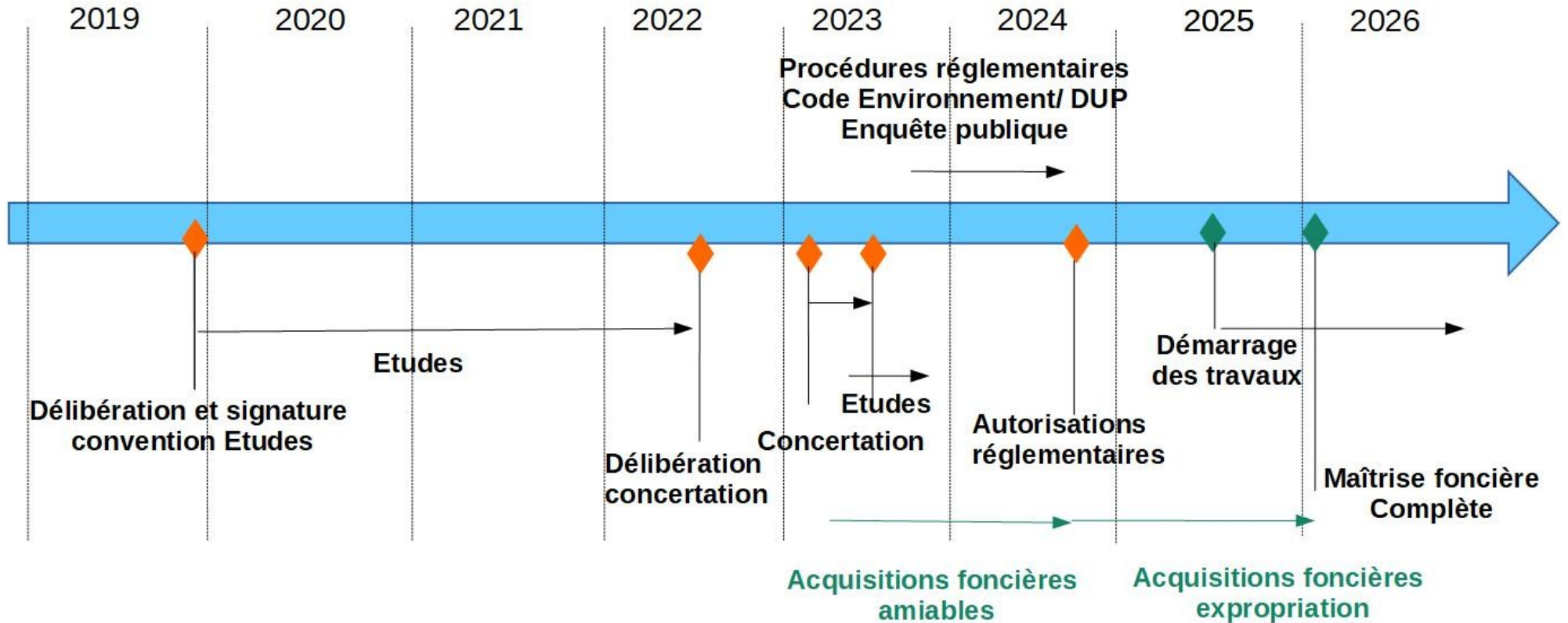
4 – Projet envisagé – Paysager Pollestres



4 – Projet envisagé – Paysager Pollestres



4 – Éléments planning à titre indicatif



5 – Coût estimé – Financement

- 1,5 M€HT Pollestres ;
- 1,74 M €HT Communauté Urbaine ;
- Foncier propriété de la ville et gestion Perpignan ;
- 4,06 M€ HT Département :

Total 7,3 M € HT soit 8,76 M € TTC

RD 900 Requalification entre Perpignan Porte d'Espagne et Pollestres

Merci pour votre attention

Vos interlocuteurs :  04.68.85.88.80

David Richard Directeur des Infrastructures et Déplacements

Stéphane MARI Service Maîtrise d'ouvrage

Sébastien BERNIER Service Maîtrise d'ouvrage

Adresse postale :

Département des Pyrénées Orientales

Direction des Infrastructures et Déplacements

Concertation RD 900 Requalification entre Perpignan et Pollestres

Hôtel du Département

24 quai Sadi Carnot

BP 906

66906 Perpignan Cedex