

1 - Nouvelle Rocade Sud de Perpignan

Préambule :

Les territoires situés au Sud de l'agglomération de Perpignan sont en pleine expansion tant d'un point de vue de l'habitat que du développement économique. Lieu de passage privilégié pour accéder aux cités balnéaires du littoral et à l'Espagne, les infrastructures routières de ce secteur sont très sollicitées.

La mise en service des sections Nord et Centre de la Rocade Ouest de Perpignan ont été l'occasion pour le Département et Perpignan Méditerranée Communauté Urbaine de s'interroger sur les conditions de bouclage au Sud du système de contournement perpignanais.

Les études réalisées dans le cadre d'une première convention délibérée le 6 juin 2016 entre les deux partenaires, ont permis d'étudier et de comparer différents scénarios :

- Scénario d'aménagement sur la Rocade actuelle,
- Scénario intermédiaire,
- Scénario Nouvelle Rocade Sud.

Par ailleurs, les études de circulation menées dans ce cadre ont fait apparaître à l'échelle des territoires sis au Sud de l'agglomération, la nécessité d'apporter des améliorations à courts termes aux infrastructures existantes qu'il convient de requalifier et en particulier :

- La RD 900 entre Pollestres et Perpignan Porte d'Espagne,
- La RD 914 entre les Arcades et le Mas Rouma ainsi que le giratoire du Serrat d'En Vaquer.

Trois nouvelles conventions ont été signées entre les 2 partenaires le 23 janvier 2020 afin de lancer de façon indépendante la réalisation de ces différents projets :

- Nouvelle Rocade Sud,
- Requalification de la RD 900 entre Pollestres et Perpignan Porte d'Espagne,
- Requalification de la RD 914 et du carrefour Serrat d'en Vaquer à Perpignan.

Le Département assure la maîtrise d'ouvrage des études relatives à ces trois projets jusqu'à l'obtention des autorisations réglementaires.

Historique :

La Rocade ouest de Perpignan, a été déclarée d'utilité publique par décret le 30 novembre 2004. Les études réalisées par les services de l'État intégraient la réalisation d'une poursuite de ce contournement au Sud de l'agglomération de Perpignan.

Un emplacement réservé existe en partie Ouest du périmètre d'études et en partie Est un périmètre d'Intérêt Général avait précédemment été identifié sur les communes de Perpignan et de Villeneuve de la Raho.

Avancement :

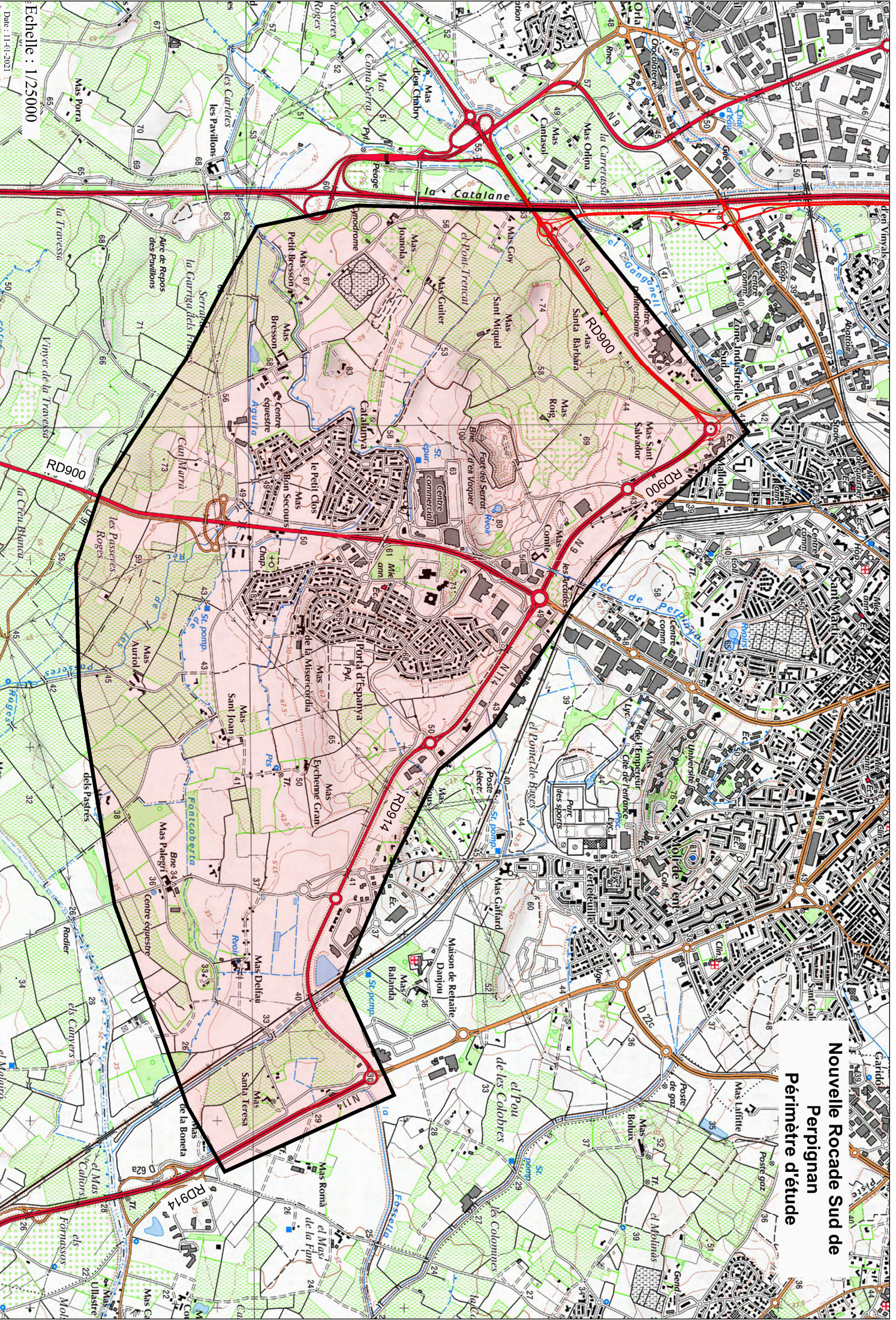
Le projet fait l'objet de nouvelles études visant à approfondir les différents enjeux, à apprécier l'opportunité et la faisabilité du projet au regard des différentes possibilités de tracés. A l'aune de ces études, une concertation publique pourra être engagée.

Pièce jointe : Périmètre d'études.

Juin 2022

leDépartement66.fr





**Nouvelle Rocade Sud de
Perpignan**
Périmètre d'étude

Echelle : 1/25000

Date : 11-01-2021