

12 - RD 2 – Réhabilitation Pont de Brouilla

Préambule :

La RD 2 franchit le Tech entre Brouilla et Saint-Génis-des-Fontaines, avec un profil à environ 5 m qui ne permet pas à deux poids lourds de se croiser. Cet axe est très fréquenté. Il permet notamment de rejoindre Perpignan via la RD 900 depuis les Albères.

Par ailleurs, il n'est pas adapté à l'utilisation des modes doux et plutôt accidentogène. Au regard du nombre limité de points de franchissement du Tech et du rabattement possible à l'itinéraire cyclable Euro Vélo 8 depuis Brouilla, il convient d'y remédier.

Le projet consiste à réhabiliter le pont et doit permettre de sécuriser les usagers et faire disparaître la discontinuité cyclable.

Historique :

Le pont de la RD 2 a été construit en 1899 et malgré le suivi et l'entretien réalisés par les services du Département, il convient d'envisager sa réhabilitation.

Avancement :

Le Département vient de lancer des études afin d'évaluer les contraintes du site et les options possibles afin de mettre en œuvre cette réhabilitation en prenant en compte les différents enjeux du site et d'usages.

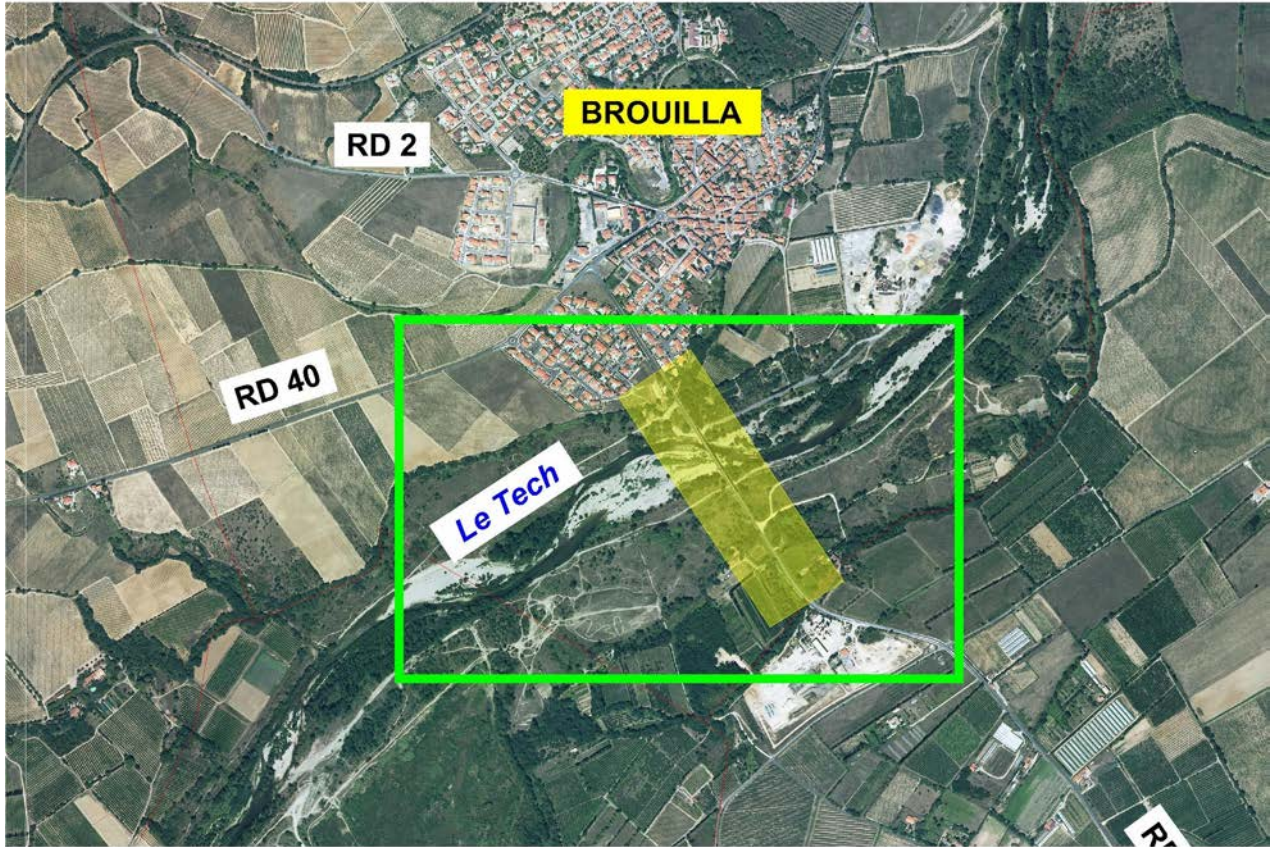
Pièce jointe : Périmètre d'étude.

Mai 2021



leDépartement66.fr

RD 2 – Réhabilitation Pont de Brouilla



leDépartement66.fr