

COMPRENDRE LES CYANOBACTÉRIES

On les appelle parfois algues bleues, mais en réalité, ce sont des bactéries !

Naturellement présentes dans les milieux aquatiques, les cyanobactéries peuvent se multiplier très rapidement : c'est ce qu'on appelle une efflorescence. Ce phénomène n'est pas alarmant, mais il peut parfois présenter un risque sanitaire pour la santé humaine et animale. On distingue deux types de cyanobactéries : les planctoniques, qui flottent dans l'eau et peuvent former une mousse à la surface, et les benthiques ; qui se développent au fond, formant un tapis glissant.

Au lac de la Raho, ce sont des cyanobactéries planctoniques que vous pouvez observer.

Les jeunes enfants et les animaux sont les populations les plus à risques !



COMMENT RECONNAÎTRE LES CYANOBACTÉRIES PLANCTONIQUES ?

Par la couleur : les cyanobactéries, appelées « algues bleues », sont principalement de couleur bleues-vertes, bien que certaines espèces puissent exceptionnellement être rouges.

Par l'odeur : un développement important peut dégager une odeur de gazon fraîchement coupé ou d'ordures. Pas de tige ni de feuille, ce ne sont pas des plantes.

Microscopiques, elles sont surtout visibles quand elles prolifèrent de manière excessive.



La cyanobactérie ne doit pas être confondue avec la lentille d'eau, qui est une plante aquatique et comestible.



POURQUOI LES CYANOBACTÉRIES SE MULTIPLIENT-ELLES DURANT L'ÉTÉ ?

-  Ensoleillement
-  Excès de nutriments
-  Forte chaleur
-  Stagnation de l'eau



Aspects possibles d'une efflorescence de cyanobactéries

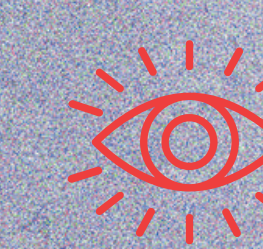
LE DÉPARTEMENT AGIT !

En accord avec l'Agence Régionale de Santé, des contrôles sanitaires spécifiques sont réalisés tout au long de la saison estivale, aussi bien dans la retenue principale que dans la retenue touristique, afin de prévenir tout risque pour la santé des usagers et de leurs animaux de compagnie.

Les activités autorisées sont donc adaptées en fonction de la présence ou pas de cyanobactéries.

Ces adaptations, quand elles sont nécessaires, font immédiatement l'objet d'un affichage sur le site, qu'il faut respecter.

LES PRÉCAUTIONS D'USAGE DANS LA RETENUE PRINCIPALE :



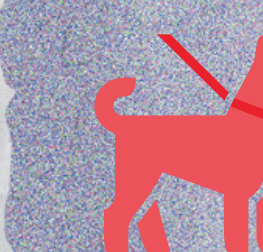
Surveillez les enfants près de l'eau et évitez de jouer avec des bâtons ou des galets immergés



Ne consommez pas les poissons pêchés en eau impactée. Préférez la pratique du No Kill



Respectez l'interdiction de baignade



Veillez à ce que votre chien ne se baigne pas et ne boive pas l'eau

LE SAVIEZ-VOUS ?

Les cyanobactéries sont l'une des premières formes de vie apparues sur Terre, près de 3 milliards d'années !



TESTEZ VOS CONNAISSANCES :

- 1) Quel type de cyanobactéries peut-on observer dans la retenue principale du Lac de la Raho ?
- 2) Quel autre nom peut-on donner aux cyanobactéries ?
- 3) Comment est appelée une efflorescence de cyanobactéries au Canada ?
 - a) Potage au brocoli
 - b) Fleur d'eau
 - c) Écume verte



Scannez pour en savoir plus

Réponses : 1) Planctoniques 2) Algues bleues 3) b